

Agda Corica
del R. S.

por dicho que una de las empresas industriales del mismo
es la ladrillera, proporcionando en consecuencia un buen
material cerámico. Dos forjados horizontales son a ba-

PROYECTO DE ESCUELAS

PRIMARIAS EN CORIA -

DEL RIO.- Andaluza, es decir, disponiendo sobre el forja-

do, propiamente dicho un relleno de carbonilla y cal -

para la formación de pendiente necesaria para la eva-

cuación de aguas pluviales, quedando la solería perdi-

da que a su vez sirve de asiento a la solería general.

Las divisiones son a base de tabiques entre clases y

MEMORIA

clase e incluso entre los distintos servicios sanitarios.

El proyecto del que forma parte esta memoria,

En cuanto a solería, portaje e instalaciones, se ha pro-
es el de construcción de un edificio de dos plantas con
yectado a base de materiales de primera calidad, con el
destino a Escuelas Primarias, teniendo un total de ocho
máximo de sencillas en su disposición. Se han previsto diez
aulas.

Se ha proyectado a base de cimentación en zan-

ja corrida siendo sus elementos resistentes verticales a

base de muros de fábrica de ladrillo de pie y medio de es-

pesor. Se ha pensado en este material entre otras cosas

por ser este pueblo podríamos decir especialista ó me-

estimar que toda la edificación es fácilmente vigilable

Por dicho que una de las mayores industrias del mismo es la ladrillera, existiendo en consecuencia un buen material cerámico. Los forjados horizontales son a base de viguería prefabricada de hormigón armado y cubierta a la andaluza, es decir, disponiendo sobre el forjado propiamente dicho un relleno de carbonilla y cal para la formación de pendiente necesaria para la evacuación de aguas pluviales, que ~~serviría~~ ^{se} solería perdida que a su vez sirve de asiento a la solería general. Las divisiones son a base de tabiques entre clases y clase e incluso entre los distintos servicios sanitarios. En cuanto a solería, portaje e instalaciones, se ha proyectado a base de materiales de primera calidad, con el máximo de sencillez en su disposición. Se ~~considera~~ ^{considera} innecesario la enumeración ó detalles de todos estos materiales, ya que quedan debidamente especificadas en el correspondiente cuadro de mediciones del presupuesto.

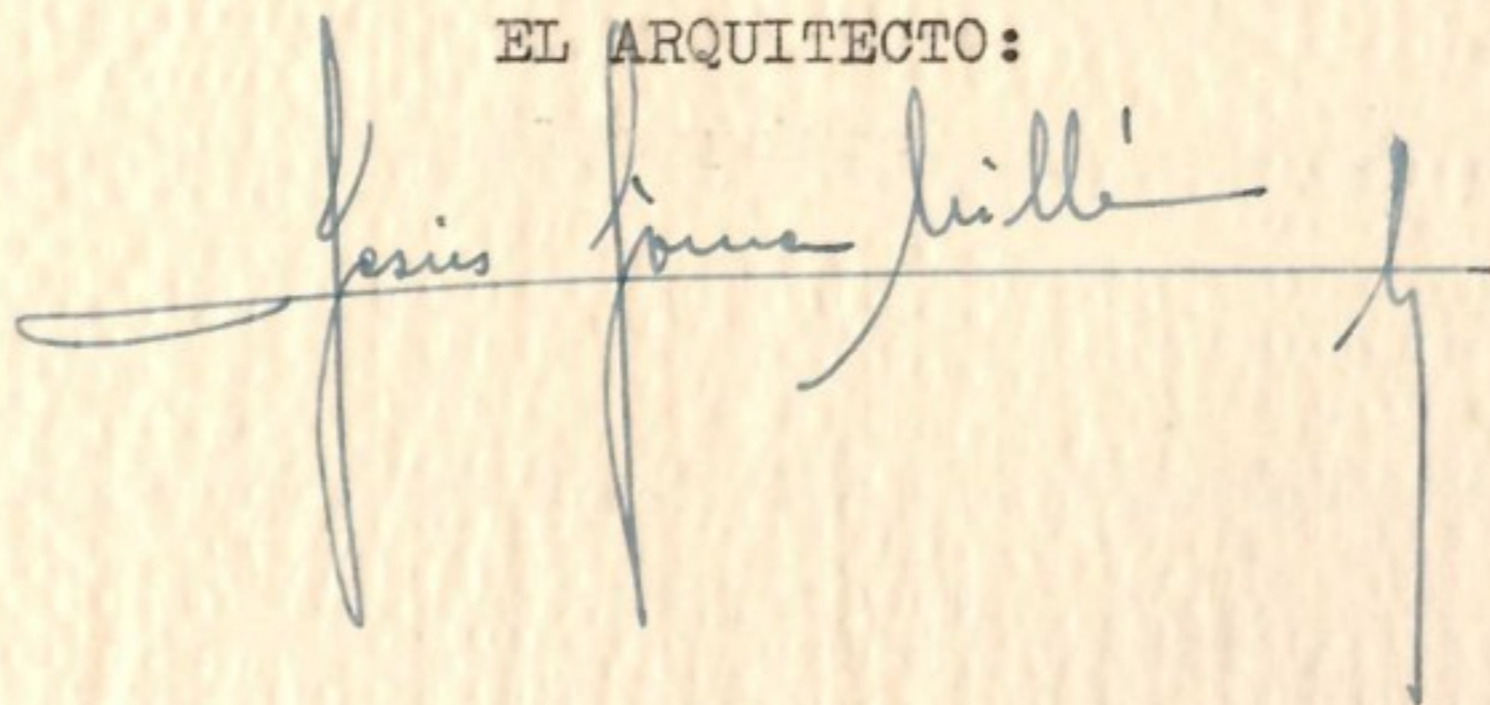
Se ha optado por esta disposición en general de aulas en relación con accesos y servicios, ~~como~~ por estimar que toda la edificación es fácilmente vigilable

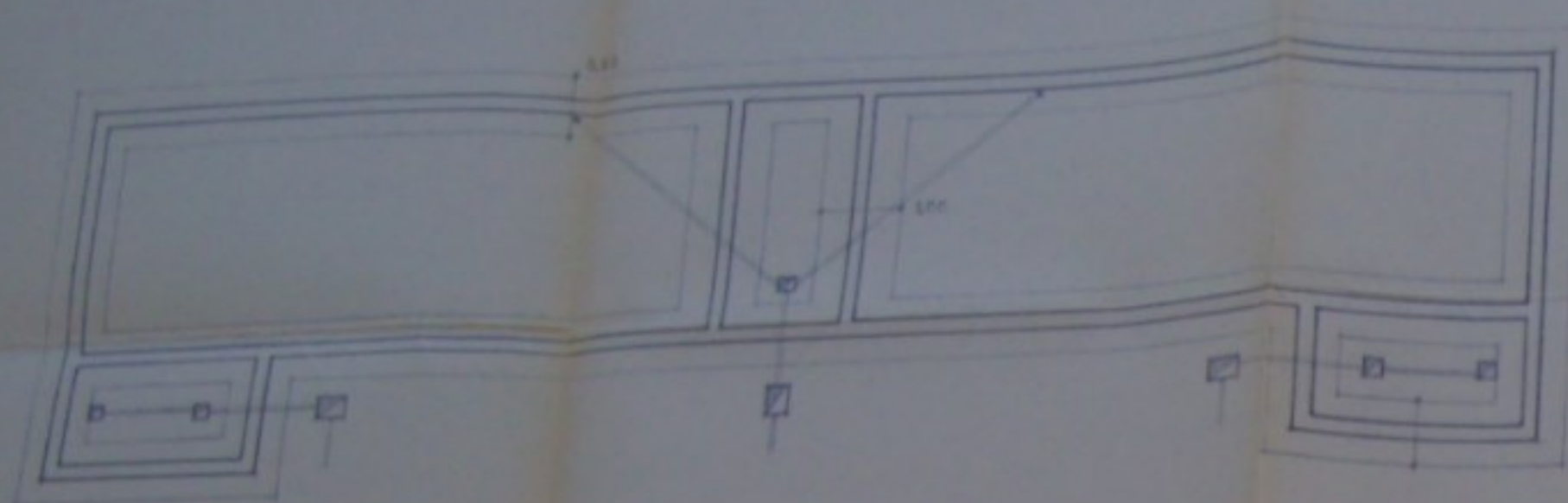
desde un sólo punto de vista. También se hace constar que las aulas disponen de ventanales amplios para una buena ventilación e iluminación ~~aa~~ un sólo lado por es timarlo conveniente y orientados lo más apropiadamente posible en la localidad en que se proyecta la construcción de estas Escuelas.

Desde el punto de vista externo, se ha tendido a la máxima sencillez de línea según puede apreciarse en los correspondientes planos de fachadas, habiendose conuinado la fábrica de ladrillo-s vistos ~~pon~~ paramentos revestidos en distintos sectores.

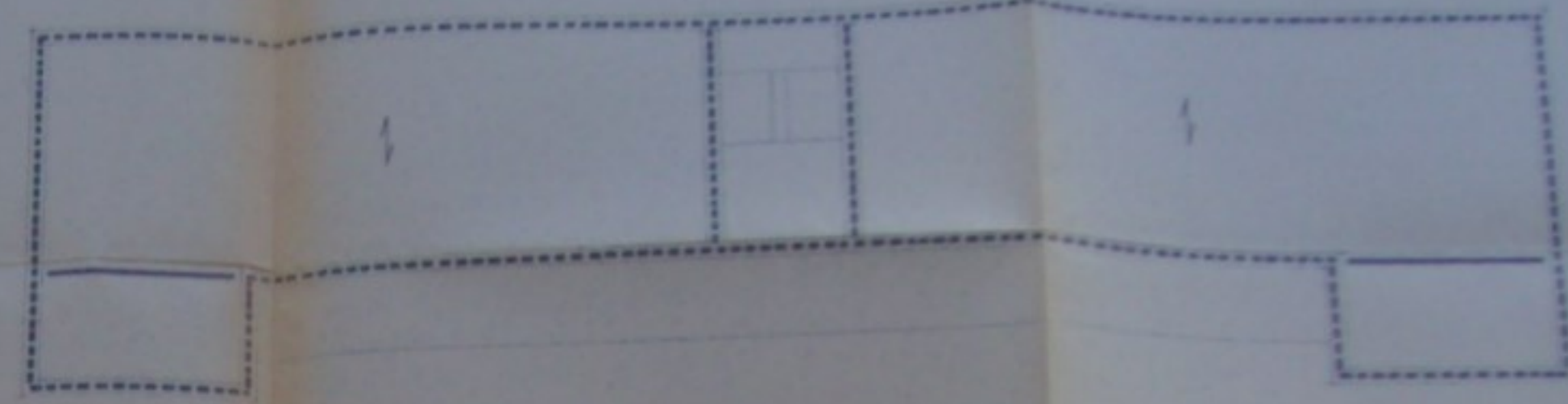
Sevilla, 2 junio de 1.966

EL ARQUITECTO:

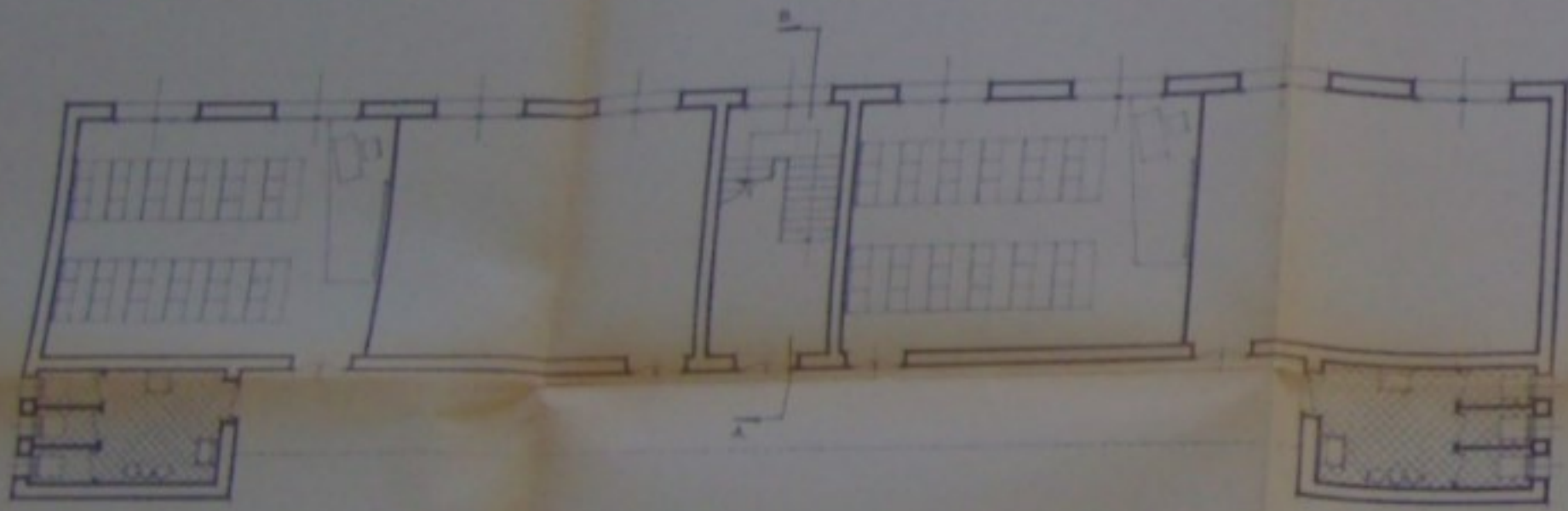
A handwritten signature in blue ink, reading "Jesus Gomez Millan", written over a horizontal line. The signature is stylized and cursive.



PLANTA DE CIMENTOS Y SANEAMIENTO



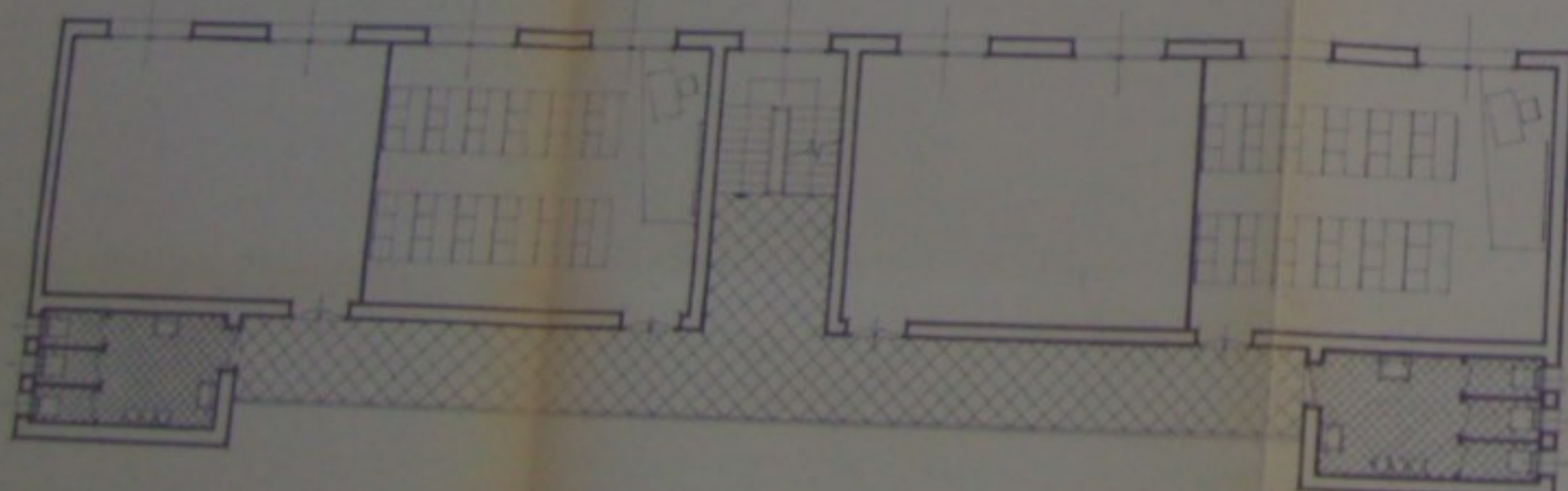
PLANTA DE FORJADO



PLANTA BAJA



PLANTA DE CUBIERTA



PLANTA ALTA

PROYECTO		DE ESCUELAS PRIMARIAS	
EMPLAZAMIENTO		EN COSTA DEL RIO	
PROPIETARIO			
PLANOS DE PLANTAS			ESCALA
HECHADO	1/200	LINDO	1/200
CONFIRMA		AUTORIZA	



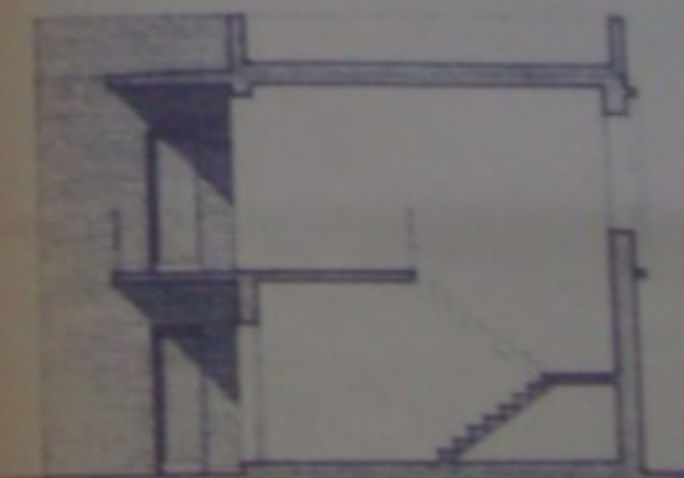
FACHADA PRINCIPAL



FACHADA LATERAL



FACHADA POSTERIOR



SECCION A-B

PROYECTO	DE ESCUELAS PRIMARIAS	
EMPLAZAMIENTO	EN CORIA DEL RIO	
PROPIETARIO		
PLANOS DE FACHADAS		ESCALA 1:50
DELAZADO	J. S. [Signature]	1950
CONFIRME	[Signature]	

MEDICIONES

INDICACION DE LA CLASE DE OBRA Y DE LAS PARTES EN QUE DEBE EJECUTARSE	Número de partes iguales	DIMENSIONES			LONGITUDES, SUPERFICIES CUBOS O PESOS		
		Longitud	Ancho	Altura o espesor	Auxiliares	Parciales	Totales
<u>CAPITULO I</u>							
<u>MOVIMIENTO DE TIERRAS</u>							
M3.-excavacion de tierras en zanjias de cimentacion en cualquier terreno y a cualquier profundidad	2	37.50	1.20	2.50		225.00	
	2	9.00	1.20	2.50		54.00	
	2	5.50	1.20	2.50		33.00	
	2	3.50	1.20	2.50		21.00	
	2	6.00	1.20	2.50		36.00	
						-----	369.00
							= = = =
M3.-transportes de tierra a vertedero igual medicion ante 25% esponjamiento	1					369.00	
						92.25	
						-----	461.25
							= = = =
<u>CAPITULO II</u>							
<u>HORMIGONES</u>							
M3. hormigon ciclope o de 200 kgs de cemento, grava y arena de rio						369.00	
						-----	369.00
							= = = =
M3.-hormigon de 300 kgs de cemento y 80 kgs de redondo por m3 grava dosificada y arena gruesa de rio en arriostramiento	1	123.00	0.30	0.30		11.07	
						-----	11.07
							= = = =
M2.-firme de hormigon en masa de 150 kgs de cemento de 15 cms de espesor	1	37.50	6.00			225.00	
	2	3.50	5.50			38.50	
						-----	263.50
							= = = =

MEDICIONES

# de den	INDICACION DE LA CLASE DE OBRA Y DE LAS PARTES EN QUE DEBE EJECUTARSE	Número de partes iguales	DIMENSIONES			LONGITUDES, SUPERFICIES CUBOS O PESOS		
			Longitud	Ancho	Altura o espesor	Auxiliares	Parciales	Totales
	<u>CAPITULO III</u>							
	<u>POCERIAS</u>							
	Ml.-de tuberia de cemento centrifugado de 15 cms ϕ in- terior, incluido excavacion, solera de 10 cms de hormigon emboquillado, relleno y apiso- nado de zanjas	2	17.00				34.00	34.00 =====
	U arqueta registrable de 60 x 60 cms de fabrica de ladri- llo de 1 pie con mortero de cemento 1:3, incluido excava- cion, solera de hormigon bru- ñido y tapas de hormigon ar- mado	2				2		2 =====
	U arqueta de fabrica de la- drillo de 0.80 x 1.20 m con mortero de cemento 1:3, in- cluido excavacion, solera de hormigon bruñido y tapa de hormigon armado	1				1		1 =====
	<u>CAPITULO IV</u>							
	<u>ALBAÑILERIA</u>							
	M2.-de fabrica de ladrillos tacos macizos de $1\frac{1}{2}$ pie de espesor, tomados con morte- ro de cemento 1:4	2	37.50		6.50		487.50	
		2	9.00		6.50		117.00	
		2	5.50		6.50		71.50	
		2	3.50		6.50		45.50	
							-----	721.50
	A deducir por huecos	9	1.40		2.30		28.98	
		1	3.00		3.00		9.00	
		4	0.80		2.30		7.36	
		12	0.50		0.50		3.00	
		16	2.90		1.50		69.60	
		1	2.00		1.50		3.00	
							-----	120.94
								600.56 =====

MEDICIONES

# de den	INDICACION DE LA CLASE DE OBRA Y DE LAS PARTES EN QUE DEBE EJECUTARSE	Número de partes iguales	DIMENSIONES			LONGITUDES, SUPERFICIES CUBOS O PESOS		
			Longitud	Ancho	Altura o espesor	Auxiliares	Parciales	Totales
	M2.-de fabrica de ladrillos tacos macizos de 1 pie de es- pesor, tomados con mortero de cemento 1:4	2	6.00		6.50		74.40	74.40 =====
	M2.-tabique de ladrillo hue- co sencillo tomado con morte- ro de yeso y cemento	4 8	5.50 2.00		3.00 3.00		66.00 48.00	114.00 =====
	M2.-de forjado de viguetas prefabricadas de hormigon armado, bovedillas prefabri- cadas de hormigon y enjunta- do con hormigon de 250 kgs de cemento	1 4 2 4	6.00 16.60 27.00 5.50	3.50 6.00 2.30 3.50		21.00 398.40 124.20 77.00	620.60 =====	
	En voladizos							
	M2.-de cubierta a la andalu- za formada por pendiente de carbonilla, soleria perdida general e impermeabilizacion con Polibreal	1 2 1	37.50 5.50 27.10	6.00 3.50 2.30		225.00 38.50 62.10	325.60 =====	
	M2.-de boveda de escalera	1 1	3.00 3.00	3.30 1.30		9.90 7.80	17.70 =====	
	Ml.-de formacion de peldaños con ladrillos huecos, toma- dos con mortero de cemento	18	1.30			23.40	23.40 =====	

MEDICIONES

• de den	INDICACION DE LA CLASE DE OBRA Y DE LAS PARTES EN QUE DEBE EJECUTARSE	Número de partes iguales	DIMENSIONES			LONGITUDES, SUPERFICIES CUBOS O PESOS		
			Longitud	Ancho	Altura o espesor	Auxiliares	Parciales	Totales
	M2.-enfoscado y maestreado con mortero de 250 kgs de cemento y enlucido de cal fina en paramentos vertical	2	26.50		3.00		15.90	
		1	37.50		6.50		243.75	
							259.65	
	a deducir por huecos	9	1.40		2.30		28.98	
		1	3.00		3.00		9.00	
		16	2.90		1.50		69.60	
		1	2.00		1.50		3.00	
							110.58	
							= = = = =	
	M2.-guarnecido y enlucido de yeso en paramentos vertical incluido p.p. de guardavivos doble med partida 402	2					148.80	
	id 403	2					228.00	
		4	14.40		3.00		172.80	
		4	14.60		3.00		165.20	
		4	9.00		3.00		108.00	
							832.80	
							= = = = =	
	M2.-guarnecido con mortero de cemento y enlucido de cal fina en paramentos horizontales							
	En voladizos 2	26.50	2.10				111.30	
							111.30	
							= = = = =	
	M2.-guarnecido y enlucido de yeso en paramentos horizontales	4	16.60	6.00			39.84	
		4	5.50	3.50			77.00	
		1	6.00	3.50			21.00	
	igual medicion partida 406	1					17.70	
							155.54	
							= = = = =	

MEDICIONES

* de den	INDICACION DE LA CLASE DE OBRA Y DE LAS PARTES EN QUE DEBE EJECUTARSE	Número de partes iguales	DIMENSIONES			LONGITUDES, SUPERFICIES CUBOS O PESOS		
			Longitud	Ancho	Altura o espesor	Auxiliares	Parciales	Totales
	<u>CAPITULO V</u>							
	<u>SOLADOS Y ALICATADOS</u>							
	M2.-de pavimento de losa hidraulica de 25 x 25 cms. en colores lisos, tomada con mortero de cemento incluido p/p de rodapie	8	8.25	5.45			98.10	
		4	4.80	2.70			51.84	
		2	26.40	2.10			110.88	
		1	3.00	2.00			6.00	
		1	3.00	1.30			3.90	
							270.72	270.72
							= = = =	= = = =
	Ml.-de alfeizares de ventanas de piedra artificial de 4 cms de espesor con gotera y garabato para carpinteria	16	2.90				46.40	
		1	2.00				2.00	
		12	0.50				6.00	
							54.40	54.40
							= = = =	= = = =
	M2.-alicatado con azulejos blancos de 15 x 15 cms de 1ª calidad incluido p.p. de piezas especiales	4	18.50		1.65		122.10	
							122.10	122.10
							= = = =	= = = =
	<u>CAPITULO VI</u>							
	M2. carpinteria metalica de perfiles especiales de 40 mm con junquillos metalicos incluida colocacion y pintura antioxidante	16	2.90		1.50		69.60	
		1	2.00		1.50		3.00	
		9	1.40		2.30		28.98	
		4	0.80		2.30		7.36	
		12	0.50		0.50		3.00	
							111.94	111.94
							= = = =	= = = =
	Ml.-barandilla en voladizos	2	26.40				52.80	
							52.80	52.80
							= = = =	= = = =

MEDICIONES

* de den	INDICACION DE LA CLASE DE OBRA Y DE LAS PARTES EN QUE DEBE EJECUTARSE	Número de partes iguales	DIMENSIONES			LONGITUDES, SUPERFICIES CUBOS O PESOS		
			Longitud	Ancho	Altura o espesor	Auxiliares	Parciales	Totales
	Ml de barandilla en escalera	2	3.00				6.00	6.00
	<u>CAPITULO VII</u>							
	<u>Fontanería y Sanitarios</u>							
	Unidad instalacion general de fontanería con red horizontal y vertical con tubos de hierro galvanizado y p.p. de ayuda a albañilería	1					1	1
	U.-de desagües con tubería de plomo incluso p.p. de manguetones, botes sifónicos y cazoleta	1					1	1
	U.-de lavabo de porcelana calidad Roca con soportes de hierro con grifería 3/8"	8					8	8
	U.-de inodoro Roca con cisterna de loza	12					12	12
	U.-de urinario Roca con tanque alto de descarga	12					12	12
	<u>CAPITULO VIII</u>							
	<u>VIDRIO</u>							
	M2. luna pulida de 4-6 mm colocada sobre carpintería metálica	16	2.90		1.50		69.60	
		1	2.00		1.50		3.00	
		12	0.50		0.50		3.00	
							75.60	75.60

MEDICIONES

* de den	INDICACION DE LA CLASE DE OBRA Y DE LAS PARTES EN QUE DEBE EJECUTARSE	Número de partes iguales	DIMENSIONES			LONGITUDES, SUPERFICIES CUBOS O PESOS		
			Longitud	Ancho	Altura o espesor	Auxiliares	Parciales	Totales
	<u>CAPITULO IX</u>							
	<u>CARPINTERIA DE TALLER</u>							
	M2.-puerta prefabricada enrasada en las dos caras de 40 mm, incluido p.p. de herrajes de colgar y seguridad	4	0.80		2.30		7.36	7.36
							=====	
	<u>CAPITULO X</u>							
	<u>ELECTRICIDAD</u>							
	U.-centralizacion de contadores	1					1	1
							=====	
	U.-punto de enchufe de fuerza de 220 W y mecanismo de 12 a 15 A	16					16	16
							=====	
	U.-punto de alumbrado con instalacion empotrada con tubo Bergman y mecanismo tipo Plastimetel	44					44	44
							=====	
	<u>CAPITULO XI</u>							
	<u>PINTURA</u>							
	M2.-pintura al temple picado en paramentos verticalés	16	8.25		3.00		396.00	
		16	5.45		3.00		261.60	
		2	3.00		6.50		39.00	
		2	5.45		6.50		70.85	
		8	5.00		1.35		54.00	
		8	2.60		1.35		28.08	
							=====	849.53
							=====	

MEDICIONES

* de orden	INDICACION DE LA CLASE DE OBRA Y DE LAS PARTES EN QUE DEBE EJECUTARSE	Número de partes iguales	DIMENSIONES			LONGITUDES, SUPERFICIES CUBOS O PESOS		
			Longitud	Ancho	Altura o espesor	Auxiliares	Parciales	Totales
	M2.-pintura a la cal a tres manos	1 2 1	26.40 11.80 37.80		3.00 3.00 6.50		79.20 70.80 245.70	395.70 = = = =
	M2.-pintura al temple liso sobre paramentos horizonta- les	4 1 4 2	16.70 3.00 5.00 26.30	5.45 5.45 2.60 2.00			364.06 16.35 52.00 105.20	537.61 = = = =
	M2.-pintura al oleo sobre carpinteria de taller doble medicion carp.	2	7.36				14.72	14.72 = = = =
	M2.-pintura al óleo sobre carpinteria metalica y cerra- jeria Igual medicion part 601 id 602 id 603	1 1 1	111.94 52.80 6.00				111.94 52.80 6.00	170.74 = = = =

Jesús Jaime Millán

PRESUPUESTO GENERAL

664

Número de unidades	DESIGNACION DE LA CLASE DE OBRA	Precio de la unidad	IMPORTE	
			Pesetas	Cts.
	PROYECTO DE ESCUELAS PRIMARIAS EN CORIA DEL RIO =====			
	CAPITULO I.- MOVIMIENTO DE TIERRAS =====			
369.000	m3.-excavacion de tierras en zanjas de cimentacion en cualquier terreno y a cualquier profundidad	97.00	35.793.00	
461'250	m3.-transportes de tierra a vertedero	40.00	18.450.00	
	TOTAL CAPITULO I.		54.143.00	
	=====			
	CAPITULO II.- HORMIGONES =====			
369'000	m3.-hormigon ciclopeo de 200 kgs de cemento, grava y arena de rio	610.00	225.090.00	
11'070	m3.-hormigon de 300 kgs de cemento y 80 kgs de hierro por m3, grava dosificada y arena gruesa de rio en arriostamiento	2.870.00	31.770.90	
263'500	m3.-firme de hormigon en masa de 150 kgs de cemento, de 15 cms de espesor	127.00	33.464.50	
	TOTAL CAPITULO II.		290.325.40	
	=====			
	CAPITULO III.- POCERIA =====			
34.00	ml.-tuberia de cemento centrifugado de 15 cm ϕ interior incluido excavacion, solera de 10 cm de espesor de hormigon, emboquillado, relleno y apisonado de zanjas	170.00	5.780.00	
2	U.-arqueta registrable de 60 x 60 cms de fabrica de ladrillo de 1 pie, con mortero de cemento 1:3, incluido excavacion, solera de hormigon, bruñido y tapa de hormigon armado	680.00	1.360.00	
1	U.-arqueta de fabrica de ladrillo de 0.80 x 1.20 m. con mortero de cemento 1:3, incluido excavacion, solera de hormigon bruñido y tapa de hormigon armado	1.300.00	1.300.00	
	TOTAL CAPITULO III.		8.440.00	
	=====			

PRESUPUESTO GENERAL

664

Número de unidades	DESIGNACION DE LA CLASE DE OBRA	Precio de la unidad	IMPORTE	
			Pesetas	Cts.
CAPITULO IV.- ALBAÑILERIA =====				
600.56	m2.-fabrica de ladrillos tacos macizos de 1 1/2" pie de espesor, tomado con mortero de cemento 1:4	380.00	228.212.80	
74.40	m2.-fabrica de ladrillos tacos macizos de 1 pie de espesor, tomados con mortero de cemento 1:4	250.00	18.600.00	
114.00	m2.-tabique de ladrillo hueco sencillo tomado con mortero de yeso y cemento	61.00	6.954.00	
620.60	m2.-forjado de viguetas prefabricadas de hormigon armado, bovedillas prefabricadas de hormigon y enjuntando con hormigon de 250 kgs de cemento	258.00	160.114.80	
325.60	m2.-cubierta a la andaluza formada por pendiente de carbonilla, soleria perdida general e impermeabilizante tipo Polibreal	310.00	100.936.00	
17.70	m2.-bóveda de escalera	287.00	5.079.90	
23.40	m1.-formacion de peldaños con ladrillos huecos, tomados con mortero de cemento	135.00	3.159.00	
110.58	m2.-esfoscado maestreado con mortero de 250 kgs de cemento y enlucido de cal fina en paramentos verticales	58.00	6.413.64	
832.80	m2.-guarnecido y enlucido de yeso en paramentos verticales, incluido p/p de guardavivos	24.00	19.987.20	
111.30	m2.-guarnecido con mortero de cemento y enlucido de cal fina en paramentos horizontales	26.00	2.893.80	
155.54	m2.-guarnecido y enlucido de yeso en paramentos horizontales	26.00	4.044.04	
	TOTAL CAPITULO IV.		556.395.18	
	=====		=====	

PRESUPUESTO GENERAL

664

Número de unidades	DESIGNACION DE LA CLASE DE OBRA	Precio de la unidad	IMPORTE	
			Pesetas	Cts.
CAPITULO V.- SOLADOS Y ALICATADOS =====				
270.72	m2.-pavimento de losa hidraulica de 25 x 25 cms en colores lisos, tomada con mortero de cemento, incluido p.p de rodapie	156.00	42.232.32	
54.40	m2.-alfeizares de ventanas de piedra artificial de 4 cms de espesor, con gotera y garabato para carpinteria	247.00	13.436.80	
122.10	m2.-alicatado con azulejos blancos de 15 x 15 cms de 1ª calidad incluido p.p. de piezas especiales	245.00	29.914.50	
	TOTAL CAPITULO V.- SOLADOS Y ALICATADOS. . . .		85.583.62	
=====				
CAPITULO VI.-CARPINTERIA METALICA Y CERRAJERIA =====				
111.94	m2.-carpinteria metalica de perfiles especiales, de 40 mm con junquillos metalicos, incluida colocacion y pintura antioxidante	670.00	74.999.80	
52.80	ml.-barandilla en voladizo	585.00	30.888.00	
6.00	ml.-barandilla en escalera	640.00	3.840.00	
	TOTAL CAPITULO VI.-CARPINTERIA METALICA Y CERRAJERIA.		109.727.80	
=====				
CAPITULO VII.-FONTANERIA Y SANITARIOS =====				
1	U.-instalacion general de fontaneria con red horizontal y vertical con tubos de hierro galvanizado y p.p. de ayuda a albañileria		17.000.00	
1	U.-desagues con tuberia de plomo, incluso p.p. de manguetones sifonicos y cazoleta		5.100.00	
8	U.-lavabo de porcelana calidad Roca con sopor-tes de hierro con griferia 3/8"	685.00	5.480.00	
12	U.-inodoro Roca con cisterna de loza	1.530.00	18.360.00	
12	U.-urinario Roca con tanque de descarga alta	3.100.00	37.200.00	
	TOTAL CAPITULO VII.-FONTANERIA Y SANITARIO. . . .		83.140.00	
=====				

PRESUPUESTO GENERAL

664

Número de unidades	DESIGNACION DE LA CLASE DE OBRA	Precio de la unidad	IMPORTE	
			Pesetas	Cts.
CAPITULO VIII.- V I D R I O =====				
75.60	m2.-luna pulida de 4-6- mm colocada sobre carpinteria metalica	170.00	12.852.00	
	TOTAL CAPITULO VIII.- VIDRIOS.		12.852.00	
=====				
CAPITULO IX.- CARPINTERIA DE TALLER =====				
7.36	m2.-puerta prefabricada enrasada en las dos caras de 40 mm, incluido p.p. de herrajes de colgar y seguridad	410.00	3.017.60	
	TOTAL CAPITULO IX.-CARPINTERIA DE TALLER.		3.017.60	
=====				
CAPITULO X.- ELECTRICIDAD =====				
1	U.-centralizacion de contadores		3.700.00	
16	U.-puntos de enchufe de fuerza de 220 W y mecanismos de 12 a 15 A	210.00	3.360.00	
44	U.-puntos de luz de alumbrado con instalacion empotrada con tubo Bergman y mecanismos tipo Plastimetel	170.00	7.480.00	
	TOTAL CAPITULO X.- ELECTRICIDAD.		14.540.00	
=====				
CAPITULO XI.- P INTURA =====				
849.53	m2.-pintura al temple picado en paramentos verticales	10.00	8.495.30	
395.70	m2.-pintura a la cal a tres manos	10.00	3.957.70	
537.61	m2.-pintura al temple liso sobre paramentos horizontales	8.00	4.400.88	

PRESUPUESTO GENERAL

664

Número de unidades	DESIGNACION DE LA CLASE DE OBRA	Precio de la unidad	IMPORTE	
			Pesetas	Cts.
14.72	m2.-pintura al óleo sobre carpintería de taller	30.00	441.60	
170.74	m2.-pintura al oleo sobre carpintería metálica y cerrajería	35.00	5.950.00	
	TOTAL CAPITULO XI.- PINTURA.		23.245.48	
	=====			

PRESUPUESTO GENERAL

664

Número de unidades	DESIGNACION DE LA CLASE DE OBRA	Precio de la unidad	IMPORTE	
			Pesetas	Cts.
<u>RESUMEN DE CAPITULOS</u>				
	CAPITULO I.- Movimientos de tierras.....		54.143,	00
"	II.- Hormigones.....		290.325,	40
"	III.- Pocería.....		8.440,	00
"	IV.- Albañilería.....		556.395,	18
"	V.- Solados y alicatados.....		85.583,	62
"	VI.- Carpintería metálica y cerrajería..		109.727,	88
"	VII.- Fontanería y sanitarios.....		83.140,	00
"	VIII.- Vidrio.....		12.852,	00
"	IX.- Carpintería de taller.....		3.017,	60
"	X.- Electricidad.....		14.540,	00
"	XI.- Pintura.....		23.245,	48
	Presupuesto ejecución Material.....		1.241.410,	08
	15% Beneficio Contrata.....		186.211,	51
	Presupuesto de Contrata.....		1.427.621,	59

Sevilla, Junio de 1.966.-

El Arquitecto,

José Juan Lillo

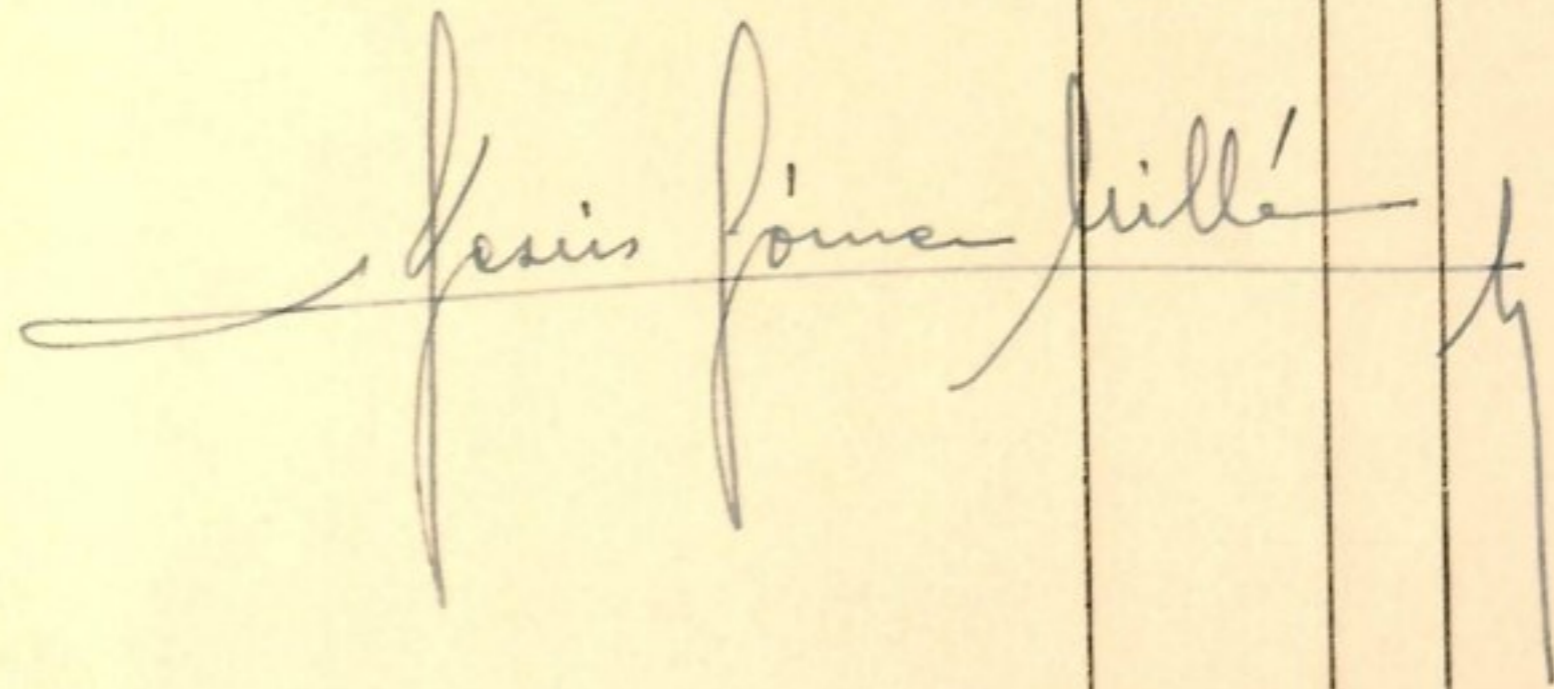
PRESUPUESTO GENERAL

664

o des	DESIGNACION DE LA CLASE DE OBRA	Precio de la unidad	IMPORTE	
			Pesetas	Cts.
	RESUMEN DE PRESUPUESTO =====			
	Importe Presupuesto de Contrata.		1.427.621,59	
	<u>HONORARIOS DE ARQUITECTO</u>			
	Por redaccion de proyecto segun Tarifa 1ª, Grupo 4ª el 1.90% s/ pts 1.427.621.59		27.124,80	
	Por direccion de obras segun Tarifa 1ª, Gru- po 4ª, el 1.90% s/ 1.427.621.59		27.124,80	
	<u>HONORARIOS DE APAREJADOR</u>			
	Por direccion de obras, segun Tarifa 1ª, Gru- po 4ª el 1.14% s/ 1.427.621.59		16.274,88	
	TOTAL PESETAS.		1.498.146,07	
	=====			
	Importa el presente Presupuesto, la expresada cantidad de <u>UN MILLON</u> <u>CUATROCIENTAS NOVENTA Y OCHO MIL CIENTO CUARENTA Y SEIS PESETAS CON</u> <u>SIETE CENTIMOS.-</u>			

Sevilla, Junio de 1.966

EL ARQUITECTO



Jesus Gomez Jillo